

Sistema de Alto-falantes Dell 2.1 AE415 Manual do Usuário

Modelo regulatório: AE415



Notas, avisos e advertências



NOTA: Uma NOTA fornece informações importantes que o ajudam a fazer melhor uso do seu computador.



AVISO: Um AVISO sinaliza potenciais danos ao hardware ou perda de dados, e mostra a você como evitar o problema



ADVERTÊNCIA: Uma ADVERTÊNCIA indica potenciais danos à propriedade, lesões corporais ou morte.

Copyright © 2016 Dell Inc. Todos os direitos reservados. Este produto está protegido pelas leis dos EUA e internacionais sobre propriedade intelectual e direitos autorais. Dell™ e o logotipo da Dell são marcas registradas da Dell Inc. nos Estados Unidos e/ou em outras jurisdições. Todas as outras marcas e nomes aqui mencionados podem ser marcas registradas de suas respectivas empresas.

06/2016

Rev. A00

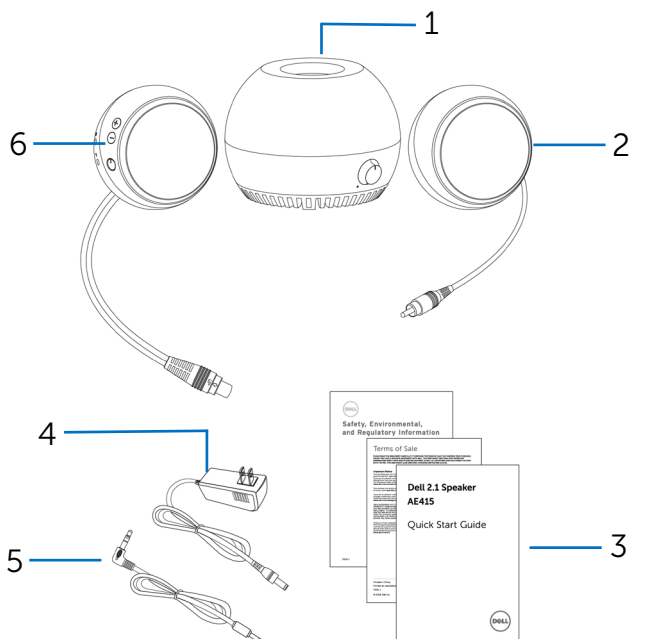
Conteúdo

Notas, avisos e advertências	2
O que tem na caixa	4
Características	5
Instalando seu alto-falante.....	6
Ligar/desligar seu alto-falante.....	6
Conectando seu alto-falante.....	8
Entrada de áudio.....	8
Plugue de fone de ouvido	9
Ajustando o volume	10
Solução de problemas.....	11
Especificações.....	15
Informações legais	16
Garantia	16

O que tem na caixa



NOTA: Os documentos que acompanham este alto-falante podem variar de acordo com a sua região.



1 subwoofer

2 caixa satélite direita

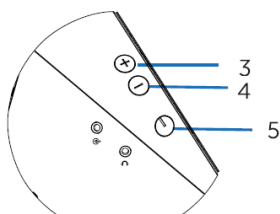
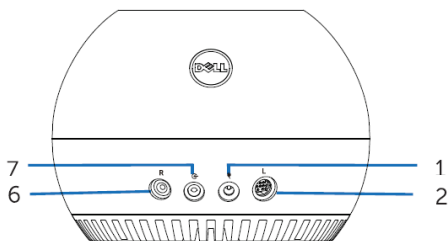
3 documentos

4 fonte de alimentação

5 cabo de áudio

6 caixa satélite esquerda

Características

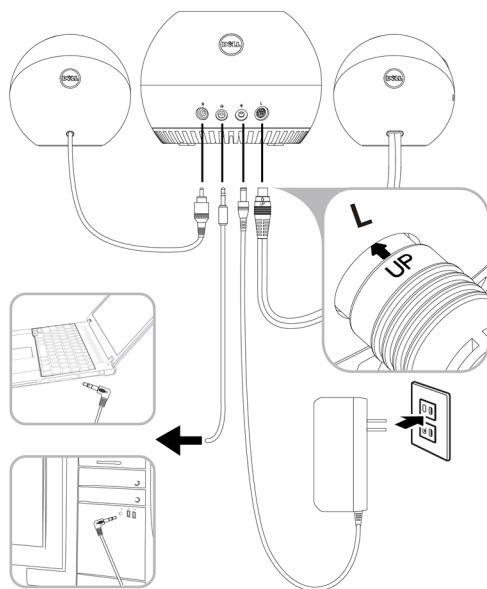


- | | |
|-------------------------------------|---------------------------------------|
| 1 entrada de CC (corrente contínua) | 2 conector da caixa satélite esquerda |
| 3 botão p/ aumentar volume | 4 botão p/ diminuir volume |
| 5 botão de energia (liga/desliga) | 6 conector da caixa satélite direita |
| 7 entrada auxiliar (AUX) | |

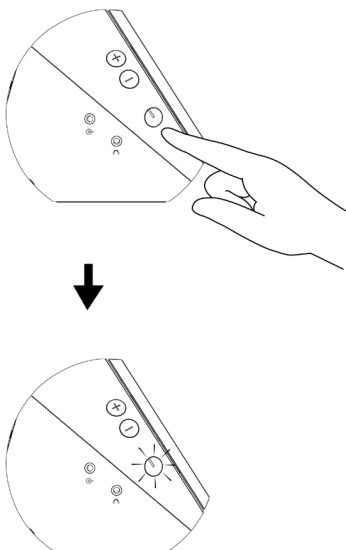
Instalando seu alto-falante

Ligar/desligar seu alto-falante

- 1 Conecte as caixas satélite esquerda e direita nas respectivas conexões esquerda e direita do subwoofer.
- 2 Conecte uma extremidade da fonte de alimentação na entrada de CC do subwoofer e a outra extremidade em uma tomada de parede.
- 3 Conecte o cabo de áudio na entrada auxiliar do subwoofer.
- 4 Ligue a outra extremidade do cabo de áudio na saída de áudio do seu computador.



- 5 Pressione e solte o botão de energia. O LED do botão de energia se acende, indicando que o dispositivo está ligado. Um tom de áudio será ouvido quando o alto-falante for ligado.



- 6 Para desligar o alto-falante, pressione e solte o botão de energia. O LED do botão de energia se apaga, indicando que o dispositivo está desligado.

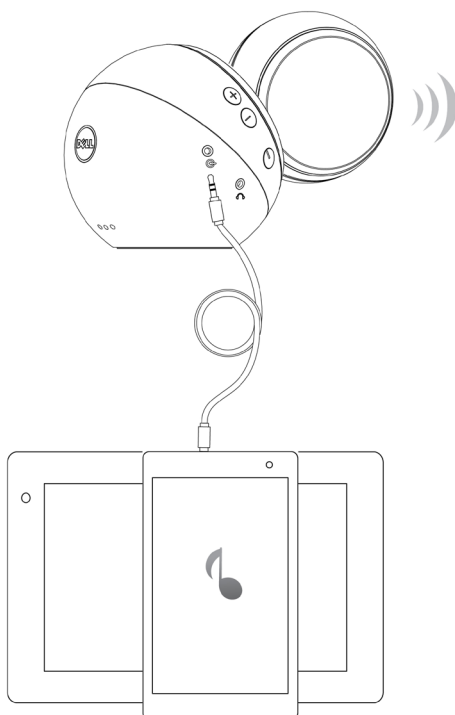
Conectando seu alto-falante

Use o plugue de entrada de áudio ou de fone de ouvido para conectar o seu dispositivo de áudio externo (tablet, celular, etc.) ao seu alto-falante Dell.

Entrada de áudio

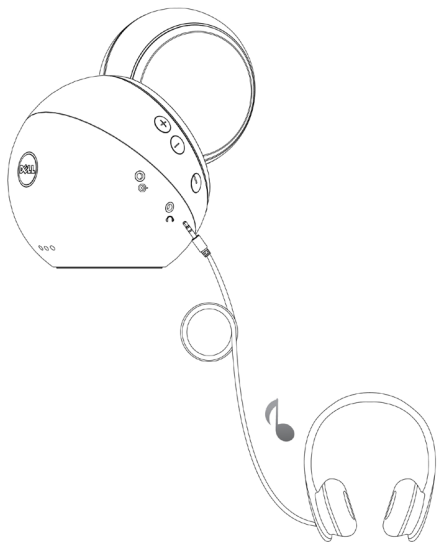
Você pode reproduzir um áudio utilizando o cabo de áudio que veio junto com o seu dispositivo de áudio.

- 1 Conecte o cabo de áudio na entrada auxiliar do alto-falante.
- 2 Conecte a outra extremidade do cabo no plugue de saída do seu dispositivo de áudio (tablet, celular, etc.).
- 3 Reproduza a música e ajuste o volume conforme desejado.



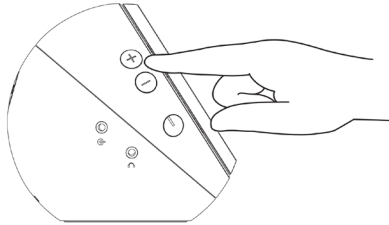
Plugue de fone de ouvido

- 1 Conecte o fone de ouvido ao plugue de fone de ouvido no alto-falante.
- 2 Reproduza a música e ajuste o volume conforme desejado.



Ajustando o volume

- 1 Pressione o botão "+" para aumentar o volume. Um tom duplo suave será ouvido quando o alto-falante atingir o volume máximo.
- 2 Pressione o botão "-" para diminuir o volume. Um tom único suave será ouvido quando o alto-falante atingir o volume mínimo.



Solução de problemas

Problemas	Possíveis causas	Possíveis soluções
O alto-falante não está funcionando adequadamente	O LED do botão de energia está apagado	<p>Verifique se a fonte de alimentação está ligada na tomada da parede. Verifique se o computador está ligado, pressionando o seu botão de energia.</p> <p>Pressione o botão de energia do alto-falante, você ouvirá um tom de alerta e o LED no botão ficará branco, indicando que o alto-falante está ligado.</p> <p>Se o alto-falante não funcionar, siga os passos abaixo.</p> <p>Desconecte a fonte de alimentação e depois conecte-a novamente.</p> <p>Verifique se o plugue da fonte de alimentação está corretamente inserido na entrada de CC do subwoofer.</p> <p>Desconecte e depois conecte novamente o cabo DIN da caixa satélite esquerda ao subwoofer.</p> <p>Tente usar uma outra tomada de energia que esteja funcionando apropriadamente.</p>
Sem som	Nenhum som da fonte de áudio externa	<p>Verifique se um cabo de áudio de 3,5 mm está inserido na entrada auxiliar do alto-falante.</p> <p>Desconecte o cabo de áudio de 3,5 mm da entrada auxiliar do alto-falante e depois conecte-o novamente.</p> <p>Verifique se a fonte externa de áudio está ligada.</p> <p>Verifique se o volume da fonte de áudio externa não está no mínimo</p>

Som distorcido	A placa de som do computador é usada como a fonte de áudio externa.	<p>(zero som). Tente usar um outro alto-falante ou fonte de áudio externa que estejam funcionando apropriadamente.</p> <p>Retire quaisquer obstáculos entre o alto-falante e o usuário. Confirme que o plugue do cabo de áudio esteja completamente inserido na porta da placa de som do computador. Ajuste todos os controles de volume para médio. Diminua o volume da aplicação de áudio (do tablet, celular, etc.). Diminua o nível do volume, pressionando o botão "-" da caixa satélite esquerda. Diminua o nível de volume do subwoofer, girando o botão de volume no sentido anti-horário. Limpe e recolque todos os cabos. Corrija os problemas da placa de som do computador. Teste o alto-falante utilizando uma outra fonte de áudio externa (p. ex., um aparelho de CD ou MP3). Certifique-se de que objetos soltos não estejam tocando no alto-falante.</p>
Saída de som desbalanceada	O som está vindo apenas de um lado do alto-falante	<p>Retire quaisquer obstáculos entre o alto-falante e o usuário. Confirme que o plugues do cabo de áudio estejam completamente inseridos nos conectores do alto-falante e da fonte de áudio externa. Ajuste todos os controles de volume do Windows (L-R) para médio. Limpe e recolque todos os cabos. Corrija os problemas da placa de som do computador.</p>

Volume baixo	O volume está muito baixo	<p>Teste o alto-falante utilizando uma outra fonte de áudio externa (p. ex., um aparelho de CD ou MP3).</p> <p>Retire quaisquer obstáculos entre o alto-falante e o usuário.</p> <p>Aumente o volume para um nível mais alto, pressionando o botão "+" na caixa satélite esquerda.</p> <p>Ajuste todos os controles de volume do Windows para seus níveis máximos.</p> <p>Aumente o volume da aplicação de áudio (do tablet, celular, etc.).</p> <p>Teste o alto-falante utilizando uma outra fonte de áudio externa (p. ex., um aparelho de CD ou MP3).</p>
Ruído de zumbido	O barulho pode ser ouvido a partir do alto-falante	<p>Certifique-se de que o alto-falante esteja sobre uma superfície plana e que não existam objetos soltos pendurados ou tocando nele.</p> <p>Diminua o volume para um nível mais baixo, pressionando o botão "-" na caixa satélite esquerda.</p> <p>Certifique-se de que os fios não interfiram com o alto-falante.</p>
Entrada auxiliar (AUX) sem som	Nenhum som ao usar a entrada auxiliar (AUX)	<p>Certifique-se de que o cabo de áudio esteja adequadamente ligado na entrada auxiliar (AUX) do alto-falante e no conector de saída de áudio do dispositivo de áudio externo.</p> <p>Tente usar um outro cabo de áudio que esteja funcionando apropriadamente.</p> <p>Verifique se o dispositivo de áudio está ligado ou reproduzindo música.</p> <p>Certifique-se de que o volume do dispositivo de áudio não esteja ajustado no mínimo (zero som).</p> <p>Tente usar um outro alto-falante ou fonte de áudio externa que estejam funcionando apropriadamente.</p>

Distorção na entrada auxiliar (AUX)	O cabo de áudio não está conectado adequadamente	<p>Retire quaisquer obstáculos entre o alto-falante e o usuário.</p> <p>Confirme que o plugue do cabo de áudio esteja completamente inserido no conector de saída da fonte de áudio externa.</p> <p>Diminua o volume da fonte de áudio externa.</p> <p>Diminua o volume para um nível mais baixo, pressionando o botão "-" na caixa satélite esquerda.</p> <p>Limpe e recoloque os cabos.</p> <p>Certifique-se de que objetos soltos não estejam tocando no alto-falante.</p>
O plugue do fone de ouvido está conectado, mas nenhum som é ouvido	A fonte de áudio externa não está reproduzindo música e o volume está no mínimo (zero som)	<p>Verifique se o dispositivo de reprodução de música ou a fonte de áudio externa estão tocando música.</p> <p>Verifique se o volume da fonte de áudio e do alto-falante não estão ajustados no mínimo (zero som).</p>
Plugue do fone de ouvido conectado	Distorção de áudio	<p>Verifique se o plugue do fone de ouvido está adequadamente inserido no conector de fone de ouvido do alto-falante.</p> <p>Verifique se o plugue do fone de ouvido está apresentando sinais de conexão intermitente.</p> <p>Verifique se o arquivo de músicas não apresenta distorções quando as músicas são reproduzidas sem o fone de ouvido ou quando se conecta um fone de ouvido que esteja funcionando apropriadamente.</p>
Itens ausentes	Verifique a embalagem	<p>Verifique se todos os itens mostrados em "O que tem na caixa" estão presentes dentro da embalagem.</p>

Especificações

Geral

Número do modelo	AE415
Tipo de conexão	Cabo DIN Cabo de áudio

Características Elétricas

Voltagem de operação	20 V
Corrente de operação	1,5 A
Entrada de áudio	Entrada de áudio Entrada Auxiliar (AUX) de Áudio Analógico (plugue de 3,5 mm)
Potência de saída	2 x 5W + 20W a $\leq 10\%$ THD

Características Físicas

Subwoofer:

Diâmetro	180 mm (7,09 pol.)
Peso	1,08 kg (2,38 lib.)

Caixas satélite:

Diâmetro	120 mm (4,72 pol.)
Peso	340 g (0,75 lib.)

Ambiente

Temperatura de operação	0 °C a 40 °C
Temperatura de armazenamento	-40°C a 65°C
Umidade de operação	Umidade relativa máxima: 90% Sem condensação
Umidade de armazenamento	Umidade relativa máxima: 90% Sem condensação

Informações legais

Garantia

Políticas de garantia limitada e de devolução

Produtos da marca Dell têm garantia de hardware limitada de um ano. Se comprados juntamente com um sistema Dell, eles seguirão a garantia do sistema.

Para clientes dos EUA:

Esta compra e a sua utilização deste produto estão sujeitos ao acordo de usuário final da Dell, que você pode encontrar em **Dell.com/terms**. Este documento contém uma cláusula de arbitragem obrigatória.

Para clientes da Europa, Oriente Médio e África:

Produtos da marca Dell que sejam vendidos e usados estão sujeitos aos direitos legais aplicáveis do consumidor nacional, aos termos de qualquer acordo de venda varejista com os quais você tenha acordado (que serão aplicáveis entre você e o varejista) e aos termos do acordo de usuário final da Dell.

A Dell pode também fornecer uma garantia adicional de hardware. Detalhes completos do contrato de usuário final da Dell e dos termos de garantia podem ser encontrados em **Dell.com**, selecionando o seu país na lista na parte inferior da página inicial e, em seguida, clicando em "terms and conditions", para obter os termos de usuário finalis, ou em "support", para obter os termos de garantia.

Para clientes fora dos EUA:

Produtos da marca Dell que são vendidos e usados estão sujeitos aos direitos legais aplicáveis do consumidor nacional, aos termos de qualquer acordo de venda varejista com os quais você tenha acordado (que serão aplicáveis entre você e o varejista) e aos termos de garantia da Dell. A Dell pode também fornecer uma garantia adicional de hardware. Detalhes completos do contrato de usuário final da Dell e dos termos de garantia podem ser encontrados em **Dell.com**, selecionando seu país na lista na parte inferior da página inicial e, em seguida, clicando em "terms and conditions", para obter os termos de usuário final, ou em "support", para obter os termos de garantia.